

Ready to go !

atré
KAWASAKI

はじまりの春。
川崎 BE は、アトレ川崎へ。

2012年3月29日(木)OPEN

『川崎 BE』(株式会社アトレ 本社:東京都渋谷区、代表取締役:小暮和之)は、2012年3月29日(木)、『アトレ川崎』として新たにオープンします。

首都圏有数のターミナル‘JR 川崎駅’。川崎駅周辺はマンションやオフィスビル、ショッピングセンターの開発が相次ぐなど、近年著しい発展を遂げ、注目を集めるエリアとなっています。その中心に位置する、駅直結の大型ショッピングセンター『川崎 BE』は、1958年12月の開業以来、53年に渡り、地域のみなさまに親しまれ、営業を続けてまいりました。

この度、『川崎 BE』は、3F エントランスおよび7・8F のレストラン&サービスフロアのリフレッシュを行い、2012年3月29日(木)、『アトレ川崎』へと生まれ変わります。

レストラン、サービス、雑貨を中心とした、デイリー性の高い8つの NEW SHOP の OPEN をはじめ、3F と7F にグリーンをイメージしたシンボリックなスペースが誕生します。

また、これまで数多く行ってきたイベントやワークショップをさらにブラッシュアップ。今後は、『a+(アトレ)プロジェクト』として、楽しいイベントを、数多く展開していきます。

『アトレ川崎』は、新しい魅力をまとめて、もっと身近で心地いい、集いの空間へとリフレッシュし、素敵なライフスタイルを、皆さまにお届けします。

これから始まる『アトレ川崎』に、どうぞご期待ください。

きらめく街、
ときめく暮らしの、
はじまりに。

atré

➤ リフレッシュコンセプト

『 atré Kawasaki, the lifestyle gate! 』

駅と街をつなぐ、人と街をつなぐ。
素敵な出会い、さまざまなシーン、
それぞれのライフストーリーが、『アトレ川崎』からはじまります。



【3F エントランスイメージ】

青山フラワーマーケットプロデュース『ミドリギゲート』

ようこそ、新しいアトレ川崎へ。

2012年3月29日(木)、川崎 BE はアトレ川崎へ。

憩いのスペースや個性あふれるショップ、

多彩なおいしさのレストランが誕生し、

もっと身近で、もっと快適な場へリフレッシュ、

素敵なライフスタイルを、皆さまにお届けします。

➤ NEW SHOP リスト

3月29日(木)にOPENする、個性ゆたかな8つのNEW SHOPをご紹介します。
(クリニックのみ5月オープン)

《3F》 寄り道がもっと楽しくなる3つのNEW SHOPが誕生！

1. アピヴィータ(自然派化粧品) ジーノ(株) ★神奈川初出店

たっぷりの自然の恵みとうっとりする香りの中で、ピュアな美しさを手に入れて。ハチミツやハーブなど、古代ギリシャから伝わる天然成分がうれしいナチュラルコスメをお届け。



2. リトルドロワーズ(アクセサリー) (株)チャンス・ツー ★川崎エリア初出店

‘リトルドロワーズ’とは、お気に入りの小物をしまっておくかわいい引き出しのこと。スタイルにこだわりを持つ女性にぴったりの、アクセサリーや雑貨が、大人の女心をくすぐります。



3. 青山フラワーマーケット(フラワー) (株)パーク・コーポレーション

色とりどりの花々を、もっとあなたの毎日に。思い立った時お部屋に飾りたいミニブーケや、特別な気持ちを伝えるオーダーギフトで、心ゆたかなライフスタイルを叶えます。



《7F》 初めて出会うおいしさがいっぱい。心はずむ 4 つの NEW レストランが OPEN !

4. 洋食キッチン 花陽亭(洋食・カフェ) (株)J.フロントフーズ ★新業態(初出店)

どこか懐かしい味わいの洋食はいかが？ 専門店ならではのこだわりで仕上げた、世代を超えて愛されるおいしさを、お手頃プライスのセットメニューでどうぞ。



5. ケーキ&パスタ シルスマリア(イタリアン) (株)コロワイド東日本 ★新業態(初出店)

生チョコを生み出したお店がつくるケーキは、心までとろけるおいしさ。逗子の老舗イタリアン「カンティーナ」プロデュースの‘もっちりパスタ&ナポリピッツア’も絶品です。



6. てっかまる(寿司) (株)コロワイド東日本 ★川崎エリア初出店

日本各地から届く、旬の素材が自慢。新鮮な海の幸を、一品 105 円で楽しめます。なかでも静岡清水港で水揚げされたマグロは、てっかまるイチオシの美味しさです。



7. 博多天神ホルモン 鉄板焼(ホルモン鉄板焼) (株)56 フーズ・コーポレーション ★関東初出店
本場博多で行列の人気店が、関東初出店。新鮮なホルモンや定番のカルビ、ロースを目の前の大きな鉄板で豪快に焼き上げます。アツアツの美味しさを召し上がれ。



《8F》 あなたの健康をサポートする、総合クリニックが OPEN。

8. ナビタスクリニック川崎(総合クリニック) ※5月中旬 OPEN 予定
平日夜 9 時まで(日祝休診)が通勤・通学帰りにうれしい、総合クリニック。内科、女性内科、小児科、皮膚科をラインナップし、みなさまの健康をいつも近くで見守ります。



➤ REFRESH SHOP リスト

ひと足先にオープンしたショップや、リニューアルオープンした 8 ショップをご紹介します。

≪B1F≫

1. たんめん専門店 百菜(たんめん) (株)ケンコー 3/下旬 OPEN

どっさりの新鮮野菜と、自家製平打ち麺の絶妙な味わい。野菜不足解消にもどうぞ。



≪1F≫

2. パサージュ ミニヨン(ファッション雑貨) (株)ワールド 3/29OPEN

掘り出し物が見つかりそう。パリの街中にある「蚤の市」のような雑貨ショップ。



3. クリスピー・クリーム・ドーナツ(ドーナツ・カフェ) クリスピー・クリーム・ドーナツ・ジャパン(株) イートインスペースをより広くリニューアル。コーヒーとドーナツをゆったりどうぞ。2/22OPEN



≪4F≫

4. ティアンエコート(レディスファッション) (株)三松 3/30OPEN

時代を超えて愛される上質フェミニンと、トレンドをミックスしたスタイルをお届け。



《7F》

5. とんかつ和幸(とんかつ) 和幸商事(株) 3/23OPEN

昭和33年、川崎で産声を上げた、こだわりのとんかつ専門店。



《8F》

6. こてがえし(お好み焼き・鉄板焼き) 3/15OPEN

新鮮な魚介をたっぷり使った、江戸前お好み焼き。



7. エステティックサロン ソシエ/ビューティスタジオ ミューズ 3/10OPEN

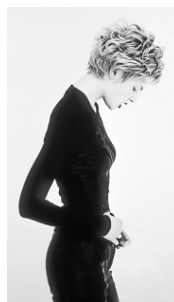
(エステティックサロン・スポーツクラブ) (株)ソシエ・ワールド

体の内外から美しくなる、トータルビューティサロン。



8. アトリエ ジーデー パリ(美容室) (株)グランレーブ 3/10OPEN

パリの直営アカデミーに技術留学をしたスタイリストたちが、あなたの魅力を引き出します。



➤ RELAX AT THE FAVORITE PLACE
表情豊かな、くつろぎの場所が生まれました。

ツバキひろば (1F)

川崎市の木、椿にちなんで名づけられた広場。
アトレ川崎ならではの楽しいイベントを、ぞくぞく開催します。

ミドリギゲート (3F)

青山フラワーマーケットがプロデュースした、緑いっぱいのスペース。
水の流れや木漏れ日が、皆さまをお迎えます。

ボヌールひろば (7F)

ボヌールとは、フランス語で‘幸福’という意味。
幸せのひとつときを感じられる、憩いの広場です。

エキウエダイナー&サービス (7・8F)

心はずむおいしいレストラン、キレイと元気を彩るサービスショップが揃います。
フロア全体がリフレッシュし、化粧室もより快適に。

➤ アトレ川崎 OPEN 記念プレゼント 3/29(木)~4/1(日)

期間中、アトレ川崎の各ショップにて当日合計 2,100 円(税込)以上ご利用のレシートをお持ちの方、各日先着 100 名様に、暮らしを彩る素敵なアイテムをプレゼントします。



3/29(木) トートバッグ



3/30(金) グリーンプランター



3/31(土) NARUMI ボウル

4/1(日) ハートディッシュ

➤ a+PROJECT(アトレプロジェクト)

毎日を楽しく豊かに！イベント始動！



アトレとは、お客さま、街や地域、そしてアトレがつながり、一緒に育んでいくイベントのこと。アトレに行くと、いつでも楽しい、ちょっとためになる、わくわくするような時間を過ごせる…そんなふうに感じてほしいから。アトレがあるそれぞれの街の文化や地域性、お客さまと向き合い、ショップや地域の力を借りて、個性豊かなイベントを発信し続けていきます。

アトレ川崎のオープンを記念したイベントを数多くご用意し、新しい季節をたくさんのわくわくで満たします。

■ 3/29(木) 10:00～ @1F ツバキひろば ※展示期間 3/29(木)～4/1(日)

みんなでつくろう！アトレ川崎オープン記念 インフィオラータ ～お花のじゅうたん～

後援:イタリア大使館、イタリア政府観光局(ENIT)

インフィオラータは、ヨーロッパ各地で行われているフラワーフェスティバル。1782年にイタリアのジェンツァーノ市にて花びらでデザインしたカーペットがつけられたのが始まりです。アトレ川崎オープンを記念して、一緒に特別な花絵をつくりませんか。インフィオラータは不要になった花を再利用するエコなイベント。今回は復興支援の思いを込めて、宮城県遠田郡美里町産の花びらも取り寄せています。

■ 4/1(日) 16:30～17:30 @1F ツバキひろば

tvk40周年・アトレ川崎オープン記念 井上侑コンサート&キャラクターショー

共催:テレビ神奈川

tvk40周年を記念して、新キャラクターをお披露目！その他、地元川崎のアーティストによるコンサートや、人気振り付け師、南流石さんのダンスユニットによるパフォーマンスなど盛りだくさんです。

■ 3/30(金) ミニチュアインフィオラータ砂絵工作レッスン

■ 3/31(土) ストリートパフォーマンス byじっくい

■ 4/2(月)・7(土) 飛び出す絵本教室 by有隣堂

■ 4/3(火) 「LOOP CHILD」スペシャルライブ&サイン会 byオデオン堂

■ 4/4(水) 「CHILDHOOD」スプリングライブ byオデオン堂

■ 4/14(土)・15(日) アジア交流音楽祭コンサート

■ 4/21(土) 「STYLE-3！」スプリングライブ

■ 4/22(日) スプリングコーラス by 富士通合唱団

※ 場所はすべて1F ツバキひろば

◆ 改装に伴う休業について

3月28日(水)は、OPEN 準備のため、全館休業とさせていただきます。

◆ 川崎駅周辺データ

JR 川崎駅乗降客 / 約 370,000 人/日 (2010 年度)

◆ 施設概要

所在地 / 〒210-0007 川崎市川崎区駅前本町 26-1

電話番号 / 044-200-6521 (代)

営業時間 / ショッピング AM10:00~PM9:00、レストラン AM11:00~PM10:30

開業 / 1958 年 12 月

構造 / 鉄筋コンクリート造 一部鉄骨造 (増築部分 鉄骨鉄筋コンクリート造)

階数 / 地下 1 階、地上 8 階

店舗数 / 約 230

延床面積 / 53,223 m²

店舗面積 / 22,468 m²

リフレッシュ店舗面積 / 1,644 m² (3・7・8F)

◆ 会社概要

名称 / 株式会社アトレ

所在地 / 東京都渋谷区恵比寿 4-1-18 恵比寿ネオナート 6F

会社設立 / 1990 年 4 月 2 日

資本金 / 16 億 3 千万円

代表者 / 小暮 和之

事業内容 / 駅ビルの管理および運営等

運営施設 / アトレ恵比寿、アトレ吉祥寺、アトレヴィ五反田他

【本リリースに関するお問い合わせ先】

株式会社アトレ 総務部 広報室

担当 / 吉田、内田

kouhou@atre.co.jp

TEL:03-5475-8300 (代) FAX:03-5475-8517

※ パース・ロゴデータは jpg データにてご用意がございます。

※ 内覧会・オープニングセレモニーの予定はございません。