

報道関係者各位

きらめく街、
ときめく暮らしの、
はじまりに。

atré

熊本の“今”を東京で知る2週間
マルシェやVR、支援者によるトーク
アトレ吉祥寺で熊本応援イベント「Do you know 熊本？」開催

アトレ吉祥寺（運営：株式会社アトレ、本社：東京都渋谷区、代表取締役社長：石司次男）は、マルシェや「逆炊き出し」、被災地支援を続ける人々によるトークイベントなどを通して熊本の“今”を知るイベント「Do you know 熊本？」を、9月16日（金）～30日（金）、東京都武蔵野市のアトレ吉祥寺で開催します。



発災から4カ月が過ぎ、熊本地震に関する報道量は激減しました。一部では熊本の復興が完了したと思われている向きもあります。しかしながら、熊本では今も多くの家屋の屋根にブルーシートがはられ、生産が再開できていない生産者が大勢います。

本イベントは、①被災地の今を伝えること、②販路を失った生産者の販路を開拓すること-の2点が目的です。単なるマルシェでは、商品を買うだけで終わってしまいます。熊本の現状や魅力を広く知ってもらうことにより、熊本と東京や吉祥寺との継続的な関係構築を目指します。

【開催概要】

期間：2016年9月16日(金)～30日(金) ※マルシェのみ9月15日(木)～28日(水)

会場：アトレ吉祥寺内の3会場

主催：アトレ吉祥寺

【主な企画】

① 「Do you know 熊本？ マルシェ」

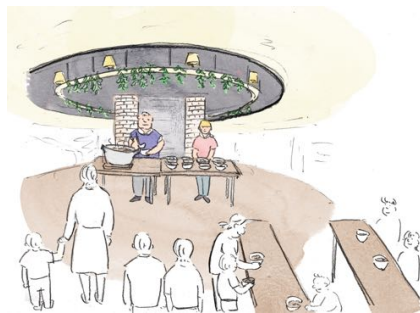
<9月15日(木)～28日(水)、時間：10:00～22:00、開催場所：本館2階催事場>

- 熊本のお米や加工品などを販売します。

② 「逆炊き出し」

<9月17日(土)～18日(日)・24日(土)～25日(日)、時間：12:00～13:30・17:00～18:30、開催場所：B1F ゆらぎの広場>

- 郷土料理・だご汁やお味噌汁など、実際に被災地で実施された炊き出しのメニューを、炊き出しに参加していた熊本の料理人らが再現します。



「逆炊き出し」イメージ図

③ 「Do you know 熊本？ トークセッション～Day1」

<9月19日(月・祝)、時間：14:00～15:00、開催場所：B1F ゆらぎの広場>

- 地震から数カ月が経ち、報道量は激減し、風化が進んでいます。しかしながら、熊本では仕事面や生活面で苦しんでいる人が、今もたくさんいます。私たちは、こうした現状をどのようにして知ればよいのでしょうか。独自の視点で「熊本」のことを発信し続けているメディア関係者らによるトークセッションです。



徳谷柿次郎（ジモコロ編集長）



田村祥宏（EXIT FILM）



まつばやしなつみ

（タウン情報くまもと前副編集長）

④ 「Do you know 熊本? トークセッション～Day2」

<9月22日(木・祝)、時間:14:00～15:00、開催場所:B1F ゆらぎの広場>

- 今回の地震では、支援する側と支援を受ける側とでミスマッチが生じるなど、一部で混乱が起きました。「教育」「農業」「生活」の各分野で熊本地震の被災地支援を続けるキーマンを招き、熊本の現状とこれから必要な支援について考えるトークセッションです。



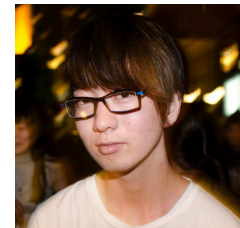
今村亮

(認定 NPO 法人カタリバ)



森賢太

(一般社団法人日本お米協会)



塚田耀太

(Youth Action for Kumamoto)

⑤ 「VRで体験する震源地・益城町」

<9月16日(金)～19日(月・祝)・22日(木・祝)・24日(土)～25日(日)、時間:10:00～21:00、B1F ゆらぎの広場>

- 熊本地震の被災地を実際に訪れた人は「被災地に行かなければ分からないことが多い」と口を揃えます。専用のゴーグルとスマートフォンを用い、震源地・益城町をバーチャルリアリティ (VR) で体験します。



7月にタイ・バンコクで開かれた熊本地震
関連のイベントの様子

⑥ 「旅する、熊本写真展」

<9月16日(金)～30日(金)、時間：10:00～21:00、2F セントラルコート>

- 熊本地震の記録を残すとともに、県内外に現状を広く伝えようと、地元の写真家たちが写真を撮りためてきました。被害状況だけでなく、明るい表情を見せる子供たちや、熊本の観光地などの前向きな写真も盛りだくさんです。



笑顔を見せる熊本地震の被災地の子供たち

⑦ 「被災地としての城下町」

<9月16日(金)～30日(金)、時間：10:00～21:00、B1F ゆらぎの広場>

- 被害を受けたのは、益城町や南阿蘇村だけではなく。報道されることはほとんどありませんでしたが、熊本城のすぐそばにある町屋も大きな被害を受けました。動画と写真で「町屋」という熊本の隠れた魅力を知る展示です。



熊本地震でダメージを受け、取り壊される町屋

【本件に関するお問い合わせ】

「Do you know 熊本？」PR 事務局（株式会社クマベース内） 担当：田中・林

TEL：096-285-8670・090-9569-8636／E-mail：tanaka@kumabase.com