

報道関係者各位

## 2021年10月 アトレ上野「ロクシタン」が ブランド初のスタジオを併設し全面リニューアルオープン 及び新たに3ショップがオープン！

～期間限定「TOM and JERRY POP UP SHOP - I Love to Eat -  
by VILLAGE VANGUARD」やアトレ初出店ショップなど～

株式会社アトレ（本社：東京都渋谷区/代表取締役社長：一ノ瀬 俊郎）が運営するアトレ上野（所在地：東京都台東区）では、「ロクシタン」がブランドとして初のスタジオを設置した全面リニューアル及び新たに3ショップがオープンいたします。

「TOM and JERRY POP UP SHOP -I Love to eat- by VILLAGE VANGURAD」は、『トムとジェリー』をモチーフにしたグッズを集めた期間限定POP UP SHOPで登場。

アトレ初出店のリラクゼーション「トータルセラピー」、厳選食材を使用した和菓子専門店「御門屋」。全4ショップの幅広い業種ラインナップで、より充実したアトレ上野の魅力をご提供します。

**NEW SHOP&RENEWAL OPEN**

**L'OCCITANE**  
EN PROVENCE

**VILLAGE/VANGUARD**  
EXCITING BOOK STORE

**御門屋**  
国産地産通り

**Total Therapy**

▼新店情報はアトレ上野公式ホームページにて公開中

<https://www.atre.co.jp/store/ueno/news/173689/>

【リニューアルオープン】 10月23日（土） EAST 1階

L'OCCITANE  
EN PROVENCE

L'OCCITANE (ロクシタン)  
＜化粧品＞



新たに生まれ変わるロクシタンアトレ上野店にはロクシタン初のスタジオを併設し、今後LIVEショッピングの開催や情報の発信も行っていきます。是非、ご期待ください！

＜オープニング特典＞

リニューアルオープンを記念してハンドクリーム  
(30mlサイズ) の名入れサービスを実施

期間：2021年10月23日（土）～2021年10月29日（金）

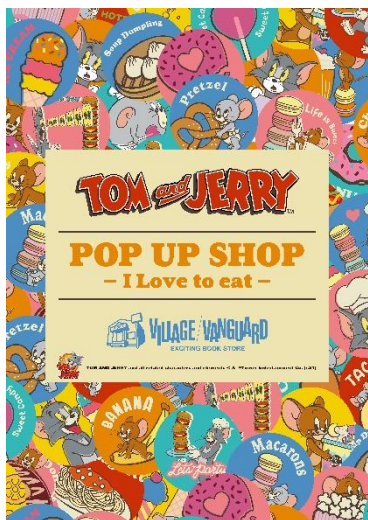
条件：期間中ロクシタン商品を税込3,300円以上ご購入の方

※文字制限あり



公式ホームページ： <https://jp.loccitane.com/>

【期間限定】 10月22日（金）～11月28日（日） WEST 1階



TOM and JERRY POP UP SHOP  
- I Love to Eat - by VILLAGE VANGUARD  
(トムとジェリー ポップアップショップ アイラブ  
トゥ イート バイ ヴィレッジヴァンガード)

＜文化用品・生活雑貨＞

トムとジェリーが繰り広げる、あのお馴染みのハチャメチャな  
追いかっけこに登場する美味しそうなチーズやハンバーガーや  
パンなどの食べ物をコンセプトにしました。

その名も『I Love to eat』美味しそうな食べ物テイストでデザインした  
遊び心のあるコレクションをご覧ください♪

＜オープニング特典＞

①オリジナルステッカー(全2種ランダム配布)

店内で販売している商品（書籍含む）税込3,300円以上お買い上げで  
オリジナルステッカーをプレゼント致します。

※全2種のうちランダムで1枚のお渡しとなります。

②オリジナルランチョンマット

店内で販売している商品（書籍含む）税込5,500円以上お買い上げで  
オリジナルランチョンマットをプレゼント致します。

※ノベルティはすべて、数量限定のため無くなり次第終了予定です。

※1会計1枚までのお渡しとさせていただきます。



オリジナルステッカー  
(全2種ランダム配布)

公式ホームページ： <https://www.village-v.co.jp/news/event/8630>

【アトレ初出店】 10月14日（木） EAST B1階



## Total Therapy（トータルセラピー） ＜リラクゼーション＞



トータルセラピーでは、身体の奥深い筋肉にまで働きかけ、独自のメソッドで根本原因にアプローチします。

森林浴をするような安らぎの空間で五感を癒やしながら、オールハンドの包み込むような施術で生命力あふれる美を育み、トータルな心身の調和をもたらします。それは、まるで森の中で深呼吸をするように日々のお疲れをリセットし、心と身体のパワーチャージができる場所です。

### ＜オープニング特典＞

- ①10月14日(木)～11月13日(土)の期間中、ご来店のお客様45分以上で10%オフ
  - ②10月14日(木)～10月18日(月)の期間中、ご利用の方ノベルティあり
- ※数量限定、無くなり次第終了

公式ホームページ： <https://total-therapy.co.jp/>

10月14日（木） WEST 1階



## 御門屋（みかどや） ＜和菓子＞



東京目黒で創業60余年の伝統と味を守る揚菓子専門店。独自にブレンドした新鮮な油で揚げた名物

「揚まんじゅう」は、香ばしい生地とまろやかな餡が醸し出す風味豊かな逸品です。

宮城県産の最高級餅米「みやこがね」を使用したサクサクと軽い食感と口どけの良い「揚もち」も秀逸です。他では味わえない美味しさを持つ御門屋のお菓子を、お土産にぜひご利用ください。

### ＜オープニング特典＞

10月14日（木）～10月17日（日）の期間中、  
税込864円以上お買い上げの方に、お菓子小袋をプレゼント

公式ホームページ： <https://www.mikadoya-agemanjyu.co.jp/>  
<https://age-trico.com>



## 新型コロナウイルス感染拡大防止の取り組みについて

混雑時には入場制限させていただく場合があります

ご来店時はマスクの着用及び、咳エチケットにご協力ください。

手指のアルコール消毒にご協力ください。

店内の混雑緩和と感染防止のため、できるだけ少人数・短時間でのご来店をお願いします。

店内では、間隔を十分に空けていただくようご協力ください。

当社ではお客様に安心してご利用いただけるよう以下の取組みを実施しております。

換気の徹底

空調設備による換気を実施のほか、換気の徹底も十分に実施しています。

店内の換気・消毒/従業員のうがい・手洗いの励行/従業員の健康管理(検温など)/従業員のマスク着用など

アトレでは、お客様ならびに従業員の健康と安全に配慮し、新型コロナウイルス感染防止対策として以下の取組みを実施しております。

### 【アトレの取組み】

- ・店内の換気 ・店内の除菌・消毒 ・従業員の手洗い・手指消毒の励行
- ・従業員の健康管理（検温など） ・従業員のマスク着用 など

### 【お客様へのお願い】

- ・ご来店時のマスク着用及び咳エチケット ・手指のアルコール消毒
- ・お客様同士の密接を防ぐため、少人数・短時間でのご来店  
※混雑時には入場制限させていただく場合がございます。
- ・店内では間隔を十分に空けてください(1.8m以上の距離の確保)

ご理解とご協力の程、よろしくお願い申し上げます。

※リリースの内容は、新型コロナウイルスの感染状況等により予告なく変更する場合がございます。

## 株式会社アトレ概要

### ■「アトレ上野店」施設概要

施設名：アトレ上野  
 所在地：東京都台東区上野7-1-1  
 営業時間：ショッピング/10:00～21:00 レストラン/11:00～22:30  
 ※その他、一部営業時間の異なるショップがあります。  
 階数：地上2階、一部地下1階  
 店舗面積：約6,500㎡  
 店舗数：52ショップ(2021年9月1日現在)

### ■SC運営会社概要

名称：株式会社アトレ  
 所在地：東京都渋谷区恵比寿4丁目1番18号  
 会社設立：1990年4月2日  
 資本金：16億3千万円  
 代表者：一ノ瀬 俊郎  
 事業内容：駅ビルの管理および運営等  
 運営施設：アトレ恵比寿、アトレ吉祥寺、アトレ川崎、アトレ上野他

【本件に関するお問い合わせ】

株式会社アトレ アトレ上野店 担当：澤村・王・栗田 対応時間：10:00～18:00  
 TEL：03-5826-5812 / FAX：03-5826-5813  
 E-mail：sawamura@atre.co.jp/wang@atre.co.jp/kurita@atre.co.jp