

報道関係者各位

食の宝庫！茨城県の魅力をアトレ恵比寿から発信！
茨城 秋の味覚フェア ～いばらぎじゃないよいばらきだよ～
2022年11月4日(金)より開催！

株式会社アトレ(本社：東京都渋谷区、代表取締役社長：一ノ瀬 俊郎)が運営するアトレ恵比寿(所在地：東京都渋谷区)では、2022年10月～12月にかけて茨城県で開催される観光キャンペーン「茨城プレデステーションキャンペーン」に合わせ、2022年11月4日(金)～11月17日(木)の期間、アトレ恵比寿にて茨城県の魅力を発信するべく、「茨城 秋の味覚フェア ～いばらぎじゃないよいばらきだよ～」を開催します。

※2023年10月～12月、『体験王国いばらき』をテーマに、全国のJRグループ6社と地域(県・市町村・地元観光事業者等)が一体となって行う国内最大規模の観光キャンペーン「茨城デステーションキャンペーン」(茨城DC)が21年ぶりに開催されます。

開催1年前にあたる2022年10月～12月は「茨城プレDC」として茨城県の魅力を発信し、観光需要の促進を図る取組みが行われています。



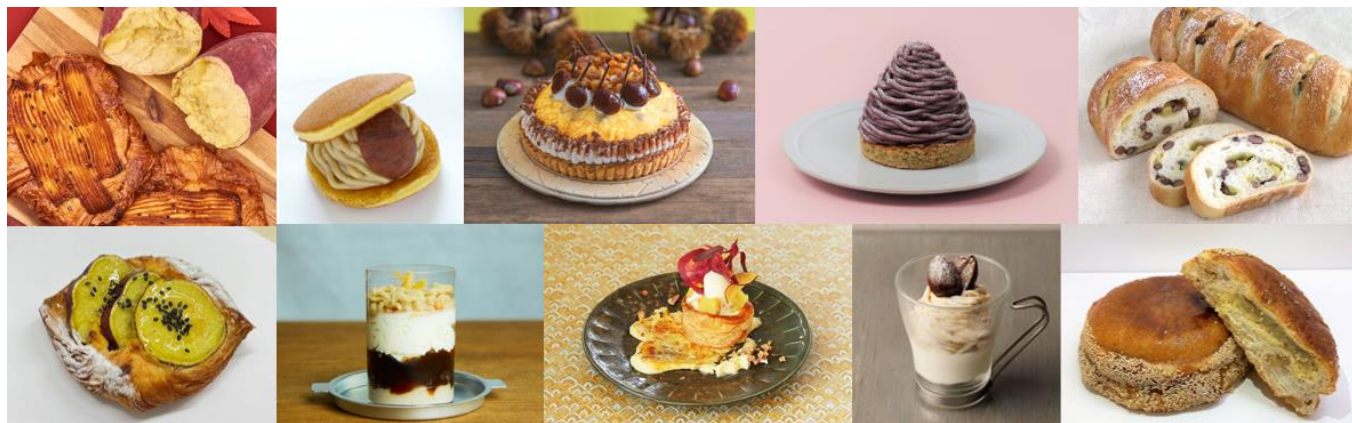
茨城 秋の味覚フェア ～いばらぎじゃないよいばらきだよ～

本フェアは、茨城県の秋の味覚をふんだんに使用したアトレ恵比寿限定のベーカリーやスイーツ、茨城県の酒蔵でこだわりを込めて作られた地酒など、食の宝庫茨城の美味しさをぎゅっと集めたフェアです。さらには、アンケートの回答をしていただいた方に抽選でプレイアトレ土浦内「星野リゾート BEB5 土浦」の宿泊券が当たるプレゼントキャンペーンも開催。

▼茨城 秋の味覚フェア ～いばらぎじゃないよいばらきだよ～

開催期間：2022年11月4日(金)～11月17日(木)

特設ページはこちら <https://www.atre.co.jp/store/ebisu/special/209438/>



贅沢な味わい！茨城県の秋の味覚を使用したアトレ恵比寿限定商品

今回このフェアのためだけに、茨城県の秋の味覚である笠間市産「栗」、行方市産「さつまいも」、那珂市産「かぼちゃ」の生産者とアトレ恵比寿の10ショップが連携し、特別なベーカリーやスイーツを開発しました。

【笠間(かさま)栗ファクトリー 栗】



笠間栗ファクトリー(株)は、笠間市、東日本旅客鉄道(株)水戸支社、常陸農業協同組合(JA常陸)の3者により、笠間市を代表する特産品「笠間の栗」のブランド化と新たな地域価値の創出を目的として設立。笠間の栗は、栗の一大産地として、早生(わせ)~晩生(おくて)まで様々な品種があり、他の産地にも負けないような高品質の栗です。栗の調達はJA常陸と連携をしており、これまでJA常陸が培ってきた高い選定技術をもって、高品質な栗を徹底して選別することで、高品質な和栗本来の風味と甘さを堪能することができます。



行方かんしょ
NAMEGATA KANSHO

【行方(なめがた)市 さつまいも】

行方市のさつまいもは生産量・品質ともに全国トップクラスを誇っています。年間365日おいしいさつまいもを食べて頂けるよう、時節で美味しい品種を選び、リレー出荷しています。秋には掘り立てで美味しい品種を、冬から夏にかけては決められた条件で貯蔵し熟成させた甘くしっとりした品種を、1年を通して美味しいさつまいもを消費者に届けています。



い。那珂
かぼちゃ

【那珂(なか)市 かぼちゃ】

那珂市を代表する農産物「かぼちゃ」。現在1年中かぼちゃが楽しめるまちづくりを目指しており、夏のかぼちゃ、秋冬のかぼちゃ、それ以外の時期は、かぼちゃペーストを使用した加工品作成に力を入れています。今回使用している秋口のかぼちゃは、「恋するマロン」という品種で、ホクホクとした食感と栗のような上品な甘さが特徴です。

《pick up 01》見た目も心も秋で満たされるミルクレープタルト／／

茨城県産和栗のミルクレープタルト

【本館3階 ラ・メゾンアンソレイユターブルパティスリー】

1ピース 1,080円(税込)

1ホール(21cm) 10,800円(税込)

なめらかなカスタードタルトに風味豊かな笠間市の栗ペーストを使用したクリームといちご・クレープを重ねました。

上品な甘さの栗の渋皮煮を飾ったタルトです。



\\ 《pick up 02》紅はるかと柑橘のハーモニー//

行方市産紅はるかと柑橘のタルティーヌ

【西館8階 シロノニワ】

1,210円(税込)

行方市産の紅はるかを使用した濃厚なクリームは、ブリュレ仕立てでご用意。
さっぱりとした柑橘と一緒に楽しみ下さい。



\\ 《pick up 03》素材の味を丸ごと味わうモンブラン//

笠間の栗のモンブラン

【西館3階 サントロペ】

830円(税込)

濃厚な栗の味を楽しんでいただけるよう
余計な手は加えず、栗の味をダイレクトに
感じられるシンプルでお手軽なデザートです。



\\ 《pick up 04》秋を楽しむクロワッサン//

クロワッサンオザマンドベニハルカ

【本館3階 メゾン ランドウメンヌ】

500円(税込)

濃厚な行方産芋ペーストとシシリー産
アーモンドプードルのハーモニーを
お楽しみください。



▼参加ショップ

本館1階 ドンク/本館3階 メゾン ランドウメンヌ/本館3階 神戸屋キッチン デリ&カフェ/本館3階 ラ・メゾンアンソレイユターブルパティスリー/本館3階 パティスリー キハチ/本館3階 自由が丘 蜂の家/西館1階 猿田彦珈琲/西館3階 サントロペ/西館4階 ル・グルニエ・ア・パン/西館8階 シロノニワ

茨城の人気酒蔵が登場！恵比寿 君嶋屋 POP UP SHOP

神奈川県横浜市に本店を構える、創業130周年の老舗酒屋「横浜君嶋屋」が茨城県の酒蔵のみをセレクトしたPOP UP SHOPを期間限定でオープン！期間中、「百歳」を醸す 吉久保酒造、「来福」を醸す来福酒造を週替りで販売いたします。

▼茨城 恵比寿 君嶋屋 POP UP SHOP

場所：本館3階 ブリーズテラス

開催期間：2022年11月2日(水)～11月15日(火)

〔2022年11月2日(水)～11月8日(火) 吉久保酒造
2022年11月9日(水)～11月15日(火) 来福酒造

特設ページはこちら

<https://www.atre.co.jp/store/ebisu/news/209474/>



茨城県産品等の豪華賞品が合計18名に当たる！プレゼントキャンペーン

期間中、アトレ恵比寿HPや館内に掲出されているポスター、参加ショップの店頭にあるPOPに記載のQRコードを読み込んでアンケートにご参加いただいた方の中から抽選で、合計18名様に茨城県にまつわる豪華賞品をプレゼント！

【当選賞品】

A賞:星野リゾートBEB5土浦宿泊券1室分3名様(朝食付き) + プレイアトレ土浦内「NANAIRO Eat At HOME!」お食事券(3,000円分)	1名
B賞:プレイアトレ土浦内「IBARAKI佐藤酒店」セレクト 茨城の地酒セット	3名
C賞:プレイアトレ土浦内「蔵出し焼き芋かいつか」の焼き芋セット	5名
D賞:那珂市産 かぼちゃの生パスタセット	3名
E賞:那珂市産 生さつまいも5kgセット	3名
F賞:笠間栗ファクトリー 笠間の栗モンブランペースト(加糖) 300g	3名
	合計18名様

▼アンケート参加で茨城県産品等の豪華賞品が当たる！プレゼントキャンペーン

応募期間：2022年11月4日(金)～11月17日(木)

当選人数：合計18名様

当選結果：当選された方には11月下旬頃にメールにて当選通知を発信いたします。
発送先を確認させていただき、賞品を発送いたします。

賞品発送：11月下旬～12月上旬

特設ページはこちら <https://www.atre.co.jp/store/ebisu/news/209439/>



※写真はイメージです

新型コロナウイルス感染拡大防止の取り組みについて

アトレでは、お客様、従業員及び関係者の皆様の安全性を考慮し、新型コロナウイルス感染拡大防止の為の対策を講じます。また、来店されるお客様へのご協力をお願いがございます。

感染症予防のための
お客様へのお願い

ご来店時はマスクの着用及び、咳エチケットにご協力ください。

手洗いの徹底にご協力ください。

店内の混雑緩和と密接防止のため、できるだけ少人数でご来店ください。

店内(特にレジやエスカレーター)では、間隔を十分に空けていただくようご協力ください。

当社ではお客様に安心してご利用いただけるよう、感染予防の取組みを以下のとおり実施しております。

atre

◆館内での対策

- ・店内の換気 ・店内の除菌/消毒 ・手洗いの励行
 - ・従業員のうがい ・従業員の健康管理(検温など) ・従業員のマスク着用など
- 店舗に於きましてもソーシャルディスタンスを保つための取り組みの他、会計・商品上受け渡し箇所へのガード設置などを実施致します。

◆来店されるお客様へのお願い

- ・ご来店時はマスクの着用及び、咳エチケットにご協力ください。
- ・手指のアルコール消毒にご協力ください。
- ・店内の混雑緩和と密接防止の為、できるだけ少人数でご来店ください。
- ・店内(特にレジやエスカレーター)では、間隔を十分に空けていただくようご協力ください。

新型コロナウイルス感染拡大防止へのご理解ご協力をお願いします。

施設概要

■アトレ恵比寿 施設概要

施設名 : アトレ恵比寿本館
 所在地 : 東京都渋谷区恵比寿南1丁目5番5号
 営業時間 : ショッピング/10:00~21:00
 6Fレストラン/11:00~22:30
 ※一部、営業時間の異なるショップ有
 ※最新の営業時間は
 アトレ恵比寿のHPをご確認ください。
 構造 : 鉄骨造(一部鉄筋コンクリート造)
 階数 : 地上7階
 延床面積 : 23,580平方メートル
 店舗面積 : 12,628平方メートル
 店舗数 : 133ショップ(2022年10月28日現在)

施設名 : アトレ恵比寿西館
 所在地 : 東京都渋谷区恵比寿南1丁目6番1号
 営業時間 : ショッピング/10:00~21:00
 レストラン/11:00~22:30
 ※一部、営業時間の異なるショップ有
 ※最新の営業時間は
 アトレ恵比寿のHPをご確認ください。
 構造 : 鉄骨造(一部鉄筋コンクリート造)
 階数 : 地上8階/地下1階
 延床面積 : 9,514平方メートル
 店舗面積 : 4,945平方メートル※ATM含む
 店舗数 : 23ショップ
 (2022年10月28日現在)

■SC運営会社概要

名称 : 株式会社アトレ
 所在地 : 東京都渋谷区恵比寿4丁目1番18号 恵比寿ネオナート6F
 会社設立 : 1990年4月2日
 資本金 : 16億3千万円
 代表者 : 一ノ瀬 俊郎
 事業内容 : 駅ビルの管理及び運営等
 運営施設 : アトレ恵比寿、アトレ品川、アトレ吉祥寺、アトレ上野 他

※リリース内容は、新型コロナウイルス感染状況により予告なく変更する場合がございます。

【本件に関するお問い合わせ】

株式会社アトレ/アトレ恵比寿 担当: 小暮・本木
 TEL : 03-5475-8500 (受付時間AM10:00~PM6:00)
 E-mail : ebisu01@atre.co.jp