

報道関係者各位

11/1～「アトレ上野」×「モネ 連作の情景」限定タイアップ開催！ ここでしか味わえないモネに捧げるコラボメニューが登場 ご注文のお客様へオリジナルコースターもプレゼント！

株式会社アトレ(本社：東京都渋谷区／代表取締役社長：高橋 弘行)が運営するアトレ上野(所在地：東京都台東区)は、2023年11月1日(水)～2024年1月28日(日)の期間中、上野の森美術館で開催される「モネ 連作の情景」との限定タイアップを実施します。



《メインビジュアル》

今年度は、1890年代後半に描かれ本展覧会でも来日する、代表作「睡蓮」をモチーフにした、クリスマスバージョンのビジュアルを採用。蓮の葉から水面をのぞき込むサンタたちをポップでかわいらしいデザインへ仕上げています。11月1日(水)～12月25日(月)の期間中、クリスマスのビジュアルが館内を優雅に彩ります。館内レストラン・カフェでは、「モネに捧げるコラボメニュー」をお召し上がりいただけるほか、コラボメニューをご注文された方にはオリジナルコースターをプレゼントします。「モネ 連作の情景」を100%お楽しみいただけるこの機会に、ぜひアトレ上野へお越しください。

詳しくはこちら <https://www.atre.co.jp/ueno/news/1747/>

(1)「アトレ上野」×「モネ 連作の情景」モネに捧げるコラボメニュー



館内対象レストラン・カフェで「モネに捧げるコラボメニュー」を11月1日(水)より販売します。アトレ上野でしか食べられない、モネの巧みな色彩感覚からインスパイアされた逸品を、100%心ゆくまでお楽しみいただけます。

【販売期間】 2023年11月1日(水)～2024年1月28日(日)
※一部ショップ除く

- 【販売ショップ】 ①ハードロックカフェ ②ブラスリー・レカン
③ワイアードカフェ ④まいか
⑤HIGHBALL BAR 上野駅1923 ⑥GRILL1930
つばめグリル ⑦海鮮処寿し常 ⑧とん久 ⑨越後へぎ
蕎麦 きなせや ⑩千足屋 ⑪あんみつ みはし
⑫バニユルス ⑬鯛塩そば 灯花 ⑭アンデルセン



「モネに捧げるコラボメニュー」のご紹介



■ハードロックカフェ (EAST 1F)

「**SUIREN**」※アルコール入り (写真右) 1,380円 (税込)
メロンリキュール、ブルーキュラソー、バタフライピーで睡蓮の深い緑を表現。水面に浮かぶ睡蓮をイメージしてミントやエディブルフラワーを飾り、スパークリングワインを加えてすっきりと飲みやすく仕上げました。

「**WATER LILY**」※ノンアルコール (写真左) 1,280円 (税込)
メロンシロップ、ブルーシロップ、バタフライピーシロップで睡蓮の深い緑を表現。水面に浮かぶ睡蓮をイメージしてミントやエディブルフラワーを飾り、辛口のジンジャールですっきりと飲みやすく仕上げました。



■ブラスリー・レカン (EAST 1F)

「**五感で楽しむブラスリーレカン&モネ 料理と
画作の連作**」 4,200円 (税込)

代表作「睡蓮」を皮切りに、モネの世界観を全4品のコースで表現。巨匠モネに思いを馳せるフランス料理の伝統と技術を五感でお楽しみいただけるスペシャルなコースに仕上げました。

※12月20日(水)～25日(月)はランチのみの提供となります。



■まいか 一米香 (EAST 2F)

「**パーナ貝と鮭の釜飯御膳**」 2,680円 (税込)

モネの出身地フランスのポピュラーなパーナ貝と、まいかナンバー1人気の鮭の釜飯とのコラボ商品です。



■GRILL1930 つばめグリル (EAST 2F)

「**牛肉の鉄板焼き**」 1,380円 (税込)

一頭買いで仕入れたくまもとあか牛と国産の鉄板焼きに適した部位を厳選し、モネ作品のような色どりのたっぷりの野菜とお召し上がりいただきます。自家製ソースでお楽しみください。※ディナーのみの販売。数量限定です。



■とん久 (EAST 2F)

「**紅芯大根の鬼おろしと大吟豚食べ比べ
睡蓮定食**」 2,299円 (税込)

モネの睡蓮をイメージした紅芯大根の鬼おろしを添え、ヒレとロースを食べ比べることができるお得な定食をご用意いたしました。こしひかりご飯・しみ味噌汁・キャベツ・お新香付

「モネに捧げるコラボメニュー」のご紹介



■千疋屋 (WEST 1F)

「積みわらプレート」 2,750円 (税込)

京橋千疋屋自慢の果物をふんだんに使用し、連作「積みわら」を表現した特別なプレートです。



■鯛塩そば 灯花 (WEST 1F)

「【期間限定】鯛塩そば」 950円 (税込)

真鯛100%でじっくりと炊いた贅沢なスープに、鯛のほぐし身といくらをあしらった旨味が詰まった一杯です。モネの睡蓮をイメージして浮かべた具材にいくらを添えた特別な仕上がりです。



■バニユルス (WEST 1F)

「シードル (リンゴ発泡酒)」 グラス900円 (税込)

巨匠モネが愛した土地ノルマンディーのリンゴ酒シードル。創作の合間に彼が飲んだかもしれない!! そんな思いを馳せながら召し上がれ。



■あんみつみはし (WEST 1F)

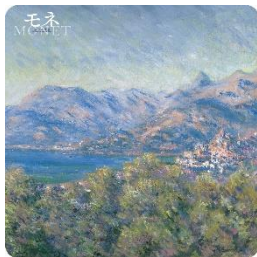
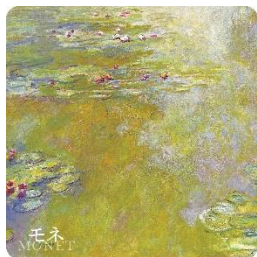
「クリーム白玉金時栗添え

みはしの睡蓮仕立て」 850円 (税込)

金時あんに白玉4粒、栗の甘露煮2粒とソフトクリームをのせ、宇治シロップを上からかけ、睡蓮をイメージした商品です。北海道産の小豆を使った優しい甘さの金時あんと風味が良くほろ苦い宇治シロップ、白玉と栗の甘露煮とクリームが絶妙にマッチした期間限定の贅沢な一品です。

※その他のコラボメニュー実施ショップに関する詳細はアトレ公式ホームページをご覧ください。

(2)コラボメニューのご注文で！「モネ 連作の情景」オリジナルコースタープレゼント



「モネに捧げるコラボメニュー」をご注文されたお客様へ、「モネ 連作の情景」オリジナルコースターをプレゼント！裏面には、展覧会の入場料が平日限定で100円引きになる割引付き。店舗へお立ち寄りの際はぜひチェックしてください。

【提供期間】 2023年11月1日(水)～なくなり次第終了
 ※WEST 1Fアンデルセンは配布対象外となります。
 ※デザインはランダムです。お選びいただけません。

展覧会概要



〈展覧会名〉産経新聞創刊90周年・フジテレビ開局65周年事業
 モネ 連作の情景

〈会期〉2023年10月20日(金)～2024年1月28日(日)

〈休館日〉2023年12月31日(日)、2024年1月1日(月・祝)

〈開館時間〉9:00～17:00 (金・土・祝日は～19:00)

※入館は閉館の30分前まで

〈会場〉上野の森美術館

〈公式HP〉 <https://www.monet2023.jp>

日時指定予約推奨/会場にて当日券販売

株式会社アトレ概要

■「アトレ上野店」施設概要

施設名：アトレ上野

所在地：東京都台東区上野7-1-1

営業時間：ショッピング/10:00～21:00 レストラン/11:00～22:30

※その他、一部営業時間の異なるショップがあります。

階数：地上2階、一部地下1階

店舗面積：約6,500㎡

店舗数：59ショップ (2023年10月1日現在)

■SC運営会社概要

名称：株式会社アトレ

所在地：東京都渋谷区恵比寿4丁目1番18号

会社設立：1990年4月2日

資本金：16億3千万円

代表者：高橋 弘行

事業内容：駅ビルの管理および運営等

運営施設：アトレ恵比寿、アトレ吉祥寺、アトレ川崎、アトレ上野他

【本件に関するお問い合わせ】

株式会社アトレ アトレ上野店 担当：澤村・栗田・三洲 対応時間：10:00～18:00

TEL：03-5826-5812 / FAX：03-5826-5813

E-mail：sawamura@atre.co.jp / kurita@atre.co.jp / mishima@atre.co.jp