

報道関係者各位

atré

**【アトレ川崎】 ポケモンカードゲーム 拡張パック
「ロケット団の栄光」の発売記念！
ポケモンカードゲーム・ポケモンセンターオリジナル商品
が買える「ポケモンカードストア」がオープン！**

株式会社アトレ（本社：東京都渋谷区、代表取締役社長：高橋弘行）が運営するアトレ川崎（所在地：神奈川県川崎市）では、ポケモンカードゲーム 拡張パック「ロケット団の栄光」の発売を記念して、ポケモンカードゲーム・ポケモンセンターオリジナル商品が揃う「ポケモンカードストア」がオープンします。また、期間中は、ポケモンカードを学べるポケモンカード教室なども同時開催します。

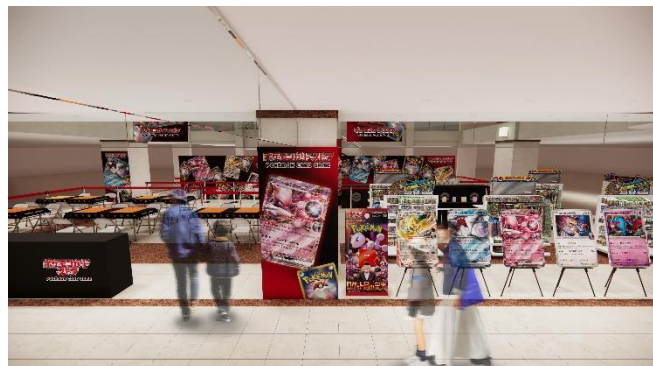
ポケモンカードストアについて

ポケモンカード拡張パック「ロケット団の栄光」の販売を記念したショップです。ポケモンカードゲームの商品を中心に、ポケモンカードゲーム・ポケモンセンターオリジナル商品を取り揃えたお店です。ポケモンカードゲーム 拡張パックや、その他関連商品、一部ぬいぐるみ、雑貨などのアイテムを販売します。また店内にて、ポケモンカードゲームの無料ティーチングイベントも実施します。

日程：2025年4月18日（金）～5月6日（火・祝）
時間：10:00～21:00 ※最終日 10:00～19:00
場所：1F ツバキひろば

※「ロケット団の栄光」の販売方法は、後日公開予定

**ポケモンカード
ストア**
POKÉMON CARD GAME



(1) ポケモンカードゲーム教室 in ポケモンストア

ポケモンカードのルールが学べるポケモンカード教室を開催します。ポケモンカード等の持参無く参加が可能です。

参加者にはプロモカード「イーブイ」をプレゼントします。

日程：4月18日（金）～5月6日（火・祝） ※4月26日（土）～27日（日）は除く

時間：【第一部】11:30～14:30（所要時間：30分程度）

【第二弾】14:30～17:30（所要時間：30分程度）

対象：小学生以下（平日は全年齢対象）

参加方法：当日受付（抽選制）

【第一部】（受付時間）10:00～10:45（発表時間）11:15

【第二部】（受付時間）13:00～13:45（発表時間）14:15

※抽選券を配布し、発表時間に本イベントスペースにて当選番号と集合時間を掲示

参加賞：プロモカード「イーブイ」

参加費：無料

※4月26日（土）・4月27日（日）はステップアップ教室開催のためポケモンカードゲーム教室開催はございません。

※集合時間から5分を過ぎてのご不在や、定員割れ等で席が空いている場合、その場で参加希望者を先着で募る場合がございます。

※抽選制での実施となります。

※当選した抽選券1枚につき1組2名様までご参加いただけます。

※抽選券の配布は各回1組2名様まで1枚となります。

※抽選券の再発行は致しません。

※お電話やメール等での当選の問い合わせ等はお答えできかねます。

※参加賞は1組2名様まで1枚となります。

※席数に限りがあるため同伴者の方は立ったままご覧いただく場合がございます。

※上記の開催内容は、予告なく変更となる場合がございます。

※詳細はコチラをご確認ください (<https://www.pokemon-card.com/info/004753.html>)



(2) ステップアップ教室 in ポケモンカードストア

POKÉMON CARD GAME

ステップアップ 教室

ポケモンカードのルールを覚えて、そのまま他の人とのバトルも楽しめるイベントです。ポケモンカード等の持参無く参加が可能です。

日 程：4月26日（土）～4月27日（日）

時 間：【第一部】 11:30～14:30（所要時間：1時間程度）

【第二部】 14:30～17:30（所要時間：1時間程度）

対 象：小学生以下

参加方法：当日受付（抽選制）

【第一部】（受付時間） 10:00～10:45（発表時間） 11:15

【第二部】（受付時間） 13:00～13:45（発表時間） 14:15

※抽選券を配布し、発表時間に本イベントスペースにて当選番号と集合時間を掲示

参加賞：公認自主イベント トレーナーズパック

参加費：無料

※集合時間から5分を過ぎてのご不在や、定員割れ等で席が空いている場合、その場で参加希望者を先着で募る場合がございます。

※抽選制での実施となります。

※当選した抽選券1枚につき1組2名様までご参加いただけます。

※抽選券の配布は各回1組2名様まで1枚とさせていただきます。

※抽選券の再発行は致しません。

※お電話やメール等での当選の問い合わせ等はお答えできかねます。

※参加賞は1組2名様まで1枚となります。

※席数に限りがあるため同伴者の方は立ったままご覧いただく場合がございます。

※上記の開催内容は、予告なく変更となる場合がございます。

※本イベントは、ポケモンカードゲームの遊び方に詳しい「イベントオーガナイザー」が教えるティーチング&対戦イベントになります。

※詳細はコチラをご確認ください (<https://www.pokemon-card.com/info/004753.html>)

施設概要

■「アトレ川崎」施設概要

施設名：アトレ川崎
所在地：神奈川県川崎市川崎区駅前本町26-1
営業時間：ショッピング／10:00～21:00 レストラン／11:00～22:30
北側改札内／平日 10:00～21:00 土・日・祝 10:00～20:00
※一部、営業時間の異なるショップがございます。
構造：鉄筋コンクリート造、一部鉄骨造
階数：地下1階、地上8階
店舗面積：約26,000平方メートル
店舗数：223ショップ（2025年4月14日現在）

■SC運営会社概要

名称：株式会社アトレ
所在地：東京都渋谷区恵比寿4丁目1番18号 恵比寿ネオナート6F
会社設立：1990年4月2日
資本金：16億3千万円
代表者：高橋 弘行
事業内容：駅ビルの管理および運営等
運営施設：アトレ恵比寿、アトレ品川、アトレ吉祥寺、アトレ上野 他

【本件に関するお問い合わせ】

株式会社アトレ アトレ川崎店 担当：永田

電話：044-200-6521（受付時間10:00～18:00） Email：kawasaki01@atre.co.jp

URL：<https://www.atre.co.jp/kawasaki>