

報道関係者各位

**期間中の毎週金曜日に「アトレ竹芝」前の野外エリアにて
3年目となる「WATERS takeshiba MUSIC FRIDAY」を開催
上質な音楽と美しい夜景で充実した飲食を堪能**

株式会社アトレ(本社：東京都渋谷区、代表取締役社長：高橋 弘行※1)は、2025年5月9日(金)～5月30日(金)と8月29日(金)～9月26日(金)の期間中の毎週金曜日に「アトレ竹芝」(タワー棟：東京都港区海岸1-10-30、シアター棟：東京都港区海岸1-10-45)前の野外エリア、ウォータース竹芝 プラザにて“豊かな水辺時間”を提供する体験型野外イベント「WATERS takeshiba MUSIC FRIDAY」を開催します。

**WATERS
takeshiba
MUSIC FRIDAY**

**OPEN AIR
POP UP
BAR &
FOOD STAND**

SEASON1: 5/9 - 5/30
SEASON2: 8/29 - 9/26
**EVERY FRIDAY
17:00-21:00**

あトレ、遊び場を。
atré
TAKESHIBA

<イベント詳細>

タイトル： WATERS takeshiba MUSIC FRIDAY

会場： ウォータース竹芝 プラザ
<https://waters-takeshiba.jp>

日程： ・シーズン1：5月9日(金)、16日(金)、23日(金)、30日(金)
・シーズン2：8月29日(金)、9月5日(金)、12日(金)、19日(金)、26日(金)

時間： 各日17:00～21:00

※連動する店舗の営業時間は異なります。

※雨天中止(詳細はアトレ竹芝ホームページをご参照ください)

アトレ竹芝ホームページ： <https://www.atre.co.jp/takeshiba/news/4969/>

■ WATERS takeshiba MUSIC FRIDAYとは

東京湾と浜離宮恩賜庭園が一望でき、ゆとりと潤いに満ちた“都会のオアシス”として注目を集めるアトレ竹芝。芝生が広がる広場や夜景を一望できるテラスなど、都心に居ながら水辺の心地よさを感じるロケーションを舞台に、週替わりで出演する実力派DJやシンガー、ミュージシャンによる演奏を楽しみながら、クラフトビールをはじめとする各種ドリンクが堪能できるポップアップバーや、フードスタンド、キッチンカーなどが広場に集結。美しい都心の夜景に上質な音楽を堪能できる会場で、アトレ竹芝いちおしのドリンクやフードを片手に、心地良い海風の香りを感じられる豊潤な水辺時間を期間中の毎週金曜日に提供します。2025年で開催3年目となりイベントも定着し、竹芝の街に今年も賑わいを創出します。

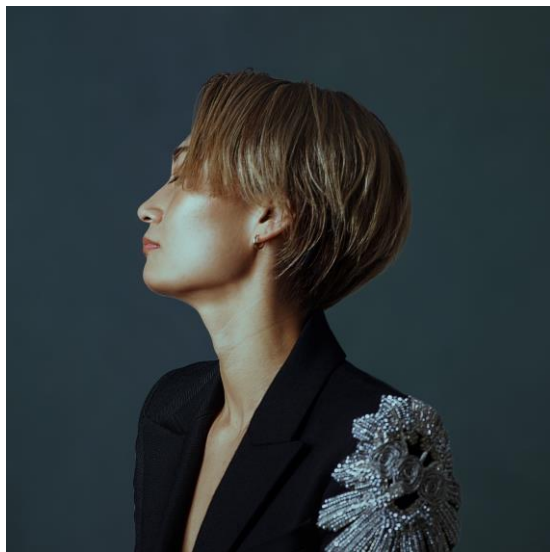


■ 海風を浴びながら極上のチルアウトミュージックを堪能

美しい夜景と海風を感じられる絶好のロケーションを舞台に、毎週入れ替わりで実力派DJやシンガー、ミュージシャンが出演し生演奏のパフォーマンスを実施します。出演するのは、最新シングル「PAJAMAる。」も好調なセールスを記録するシンガーソングライターのbAeやビンテージソウルバンドのMonroe's Hipに加え、3rd シングル「Jump high」を発表したYui Sasakiといったアーティストがアコースティック・ライブを披露します。DJには毎年お馴染みの国内外で活躍してきたNAOKI SERIZAWAを初めて実力派DJがラインナップ。さらに美しいメロディを武器に数々のトップアーティストたちの楽曲に参加してきたサクソフォーンプレイヤー井坂茉樹などの出演が決定しています。



b A e



YuiSasaki



NAOKI SERIZAWA

◎スケジュール

5月9日

LIVE : bAe (Vo) & Tomoki (Vo & Ukulele)

DJ : NAOKI SERIZAWA

5月16日

LIVE : 夕芽 / 可梨 / naru / Tatsuro

DJ : DJ AZUSA

5月23日

LIVE : T.B.A.

DJ : NAOKI SERIZAWA

5月30日

LIVE : Monroe's Hip / DJ MINOYAMA



Tomoki

■ アトレ竹芝内の店舗と連動し食やお酒も充実…

「アトレ竹芝」で営業するショップと連携し、より重層的に豊かな水辺時間を演出していきます。

- ▶ タワー棟1Fに位置する竹芝コミュニティ御用達のレストラン「ブラウアターフェル」では、世界各地の選りすぐりのクラフトビール&クラフトサイダーを提供。さらに団体から少人数まで手ぶらでBBQもお楽しみいただけます。



- ▶ 同じくタワー棟3Fのシンガポール・シーフード・リパブリック東京では、テラス席で美味しい料理に舌鼓を打ちながら夜景と音楽が堪能できます。シアター棟1Fにあるエンターテインメントベニュー「BANK30」では、野外エリアにラグジュアリーシートを完備。まるでリゾート地にいるような優雅な時間をご堪能いただけます。



その他にも、「SHAKOBA」によるTVでも紹介された人気のハムカツなどもフードスタンドで販売。上質な音楽と美しい夜景、そして充実した飲食を堪能できる、大人たちの好奇心を刺激する水辺のアフター5が心ゆくまで楽しめます。

施設概要

■「アトレ竹芝」施設概要

施設名 : アトレ竹芝
所在地 : 東京都港区海岸1-10-30
営業時間 : 11:00~22:00

※一部、営業時間の異なる
ショップがございます。
詳細はアトレ竹芝の
ホームページをご確認ください。

<https://www.atre.co.jp/takeshiba/>

階数 : 3階
店舗数 : 26ショップ(2025年4月21日現在)



■SC運営会社概要

名称 : 株式会社アトレ
所在地 : 東京都渋谷区恵比寿4丁目1番18号 恵比寿ネオナート6F
会社設立 : 1990年4月2日

資本金 : 16億3千万円

代表者 : 高橋 弘行

※1「高」は「はしご高」が正式表記

事業内容 : 駅ビルの管理および運営等

運営施設 : アトレ恵比寿、アトレ川崎、アトレ吉祥寺、アトレ上野 他

【本件に関するお問い合わせ】

株式会社アトレ アトレ竹芝店 担当：後藤・露木

電話：03-3432-0255（平日11:00~18:00）

株式会社アトレは国際連合が提唱する「持続可能な開発目標(SDGs)」に賛同し、持続可能な社会の実現に向けた積極的な取組を行っています。

