

報道関係者各位

atré

今年は本館3階コンコース・本館4階の2フロアにスケールアップ！
【アトレ恵比寿】バレンタインスイーツフェア 2026開催！
3月にはホワイトデー企画も連続開催

株式会社アトレ（本社：東京都渋谷区、代表取締役社長：高橋 弘行）が運営するアトレ恵比寿（所在地：東京都渋谷区）は、2026年2月10日（火）～ 14日（土）の5日間、「バレンタインスイーツフェア 2026」を開催します。今年は例年の本館3階コンコースに加え、新たに4階にも特設会場を設け、会場を拡大。代官山の老舗ベーカリーが手掛ける「ラバース ドゥ シェリュイ」や「ショコラ・トルベ」など、アトレ恵比寿初登場の2ブランドを含む、注目の計7ブランドが2フロアにわたって集結します。



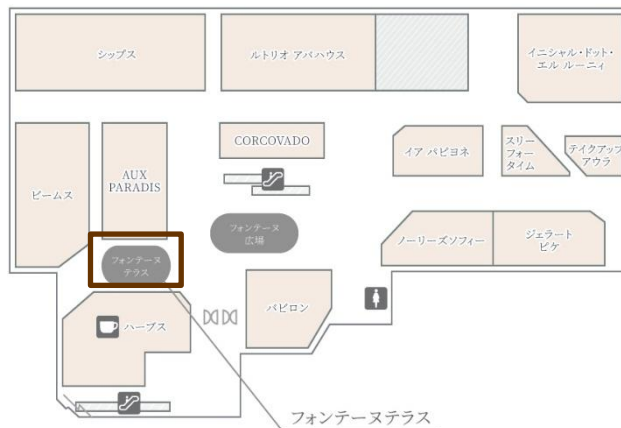
『バレンタイン スイーツフェア 2026』

- 期間：2026年2月10日（火）～ 14日（土）
- 場所：本館3階 コンコース／本館4階 フォンテーヌテラス
- 出店ブランド：ラ・メゾン・デュ・ショコラ / ブボ・バルセロナ / Toshi Yoroizuka / デメル / ショコラ・トルベ / ラバース ドゥ シェリュイ / Louis Robuchon

バレンタイン スイーツフェア 2026

バレンタイン仕様になった「本館4階フロンテヌテラス（ビームス・ハーブス前）」とJR恵比寿駅直結の「本館3階コンコース」の2会場で、趣の異なるスイーツをご提案します。

本館4階会場 | フロンテヌテラス



| 出店ブランド

■ラ バーズ ドゥ シェ リュイ【初出店】

2024年3月1日オープンいたしました LA BASE は、1975年創業の代官山「シェ・リュイ」の新業態。ビントゥーバー製法を用いたショコラ・ジェラート・プチガトー・焼き菓子などを通じてカカオの魅力を広めます。



LA BASE
de Chez Lui
Chocolaterie & Glacierie



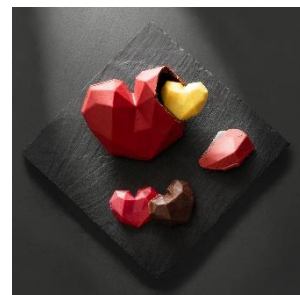
■ラ・メゾン・デュ・ショコラ

「ガナッシュの魔術師」と称えられる創始者ロベール・ランクスにより、1977年にフランス パリのフォブール・サントノレ通りに誕生した高級チョコレート専門店。その細やかな感性とチョコレートに専心する情熱で、クリエイティブでアーティスティックな作品を絶え間なく追求し続けています。



■ブボ・バルセロナ

2005年にスペイン・バルセロナで誕生した、唯一無二のチョコレートブランド。今年は本国CEOとエグゼクティブアートディレクターが初来日！最高品質の食材と芸術性を巧みに融合させた、ラグジュアリーでありながらも遊び心が光るチョコレートで、五感を満たす贅沢なひとときをお楽しみください。



バレンタイン スイーツフェア 2026

本館3階会場 | コンコース

1. **ショコラ・トルベ【初登場】**：世界のショコラブランドを集めたショコラセレクトショップ「Chocolat Trouver」（ショコラ・トルベ）がアトレ恵比寿に期間限定でオープン。※写真は「セントーキャラメルアソート 8」
2. **Toshi Yoroizuka（トシ・ヨロイツカ）**：トシ・ヨロイツカ21年と鎧塚シェフ60年の歩みの想いをもとに更に進化した2026年新作の4粒をご用意。
3. **デメル**：お菓子の都ウィーンが誇る至高の味ー1786年の創業以来、ウィーンの老舗洋菓子舗として、世界中の人々に愛され続けています。
4. **Louis Robuchon（ルイ・ロブション）**：ミシュラン三つ星「フレンチの皇帝」ジョエル・ロブション氏を父に持つ、ルイ・ロブション氏が手がけるガストロノミック(美食)なスイーツブランド。



全館でたのしむアトレ恵比寿のバレンタイン

■アトレ恵比寿 | バレンタインフェア

催事会場だけでなく、館内の各ショップでもバレンタインを盛り上げます。期間中、館内ポスターや特設サイトにて、常設ショップの限定チョコレートやスイーツ、コスメ・ファッション雑貨など「チョコ+α」のギフトも多数ご紹介。大切なパートナーへの贈り物はもちろん、自分へのご褒美やプチギフトなど、心ときめくお気に入りのアイテムをご提案します。



【PICK UP!】ゴディバ シェフサイン会開催

ゴディバのシェフ、クリストフ・ガロウ氏がアトレ恵比寿に来店。本館3階 ゴディバ店頭にて商品をお買い求めいただいた方にシェフのサインをプレゼントします。

| 日時

2026年2月13日(金) 16:00～18:00

※内容は予告なく変更となる場合がございます。

アトレ恵比寿 | バレンタインフェア

■期間：2026年2月1日（日）～ 14日（土）

■詳細はこちら：<https://www.atre.co.jp/ebisu/news/6437/>

【予告】3月は「ホワイトデー スイーツフェア」開催！

3月11日（水）～ 14日（土）の4日間は「ホワイトデー スイーツフェア 2026」を開催します。
期間中は、一部ブランドにてアトレ恵比寿でしか買えない限定スイーツを展開予定です。

『ホワイトデー スイーツフェア 2026』

- 期間：2026年3月11日（水）～ 14日（土）
- 場所：本館3階 コンコース／本館4階 フォンテヌテラス
- 出店ブランド：ラ・メゾン・デュ・ショコラ / ブボ・バルセロナ / Toshi Yoroizuka / デメル / ショコラ・トルベ / ラバース ドゥ シェ リュイ

施設概要

■アトレ恵比寿 施設概要

施設名：アトレ恵比寿本館
所在地：東京都渋谷区恵比寿南1丁目5番5号
営業時間：ショッピング／10:00～21:00
6Fレストラン／11:00～22:30
※一部、営業時間の異なるショップ有
※最新の営業時間は
アトレ恵比寿のHPをご確認ください。
構造：鉄骨造（一部鉄筋コンクリート造）
階数：地上7階
延床面積：23,580平方メートル
店舗面積：12,628平方メートル
店舗数：116ショップ（2026年1月29日現在）

施設名：アトレ恵比寿西館
所在地：東京都渋谷区恵比寿南1丁目6番1号
営業時間：ショッピング／10:00～21:00
レストラン／11:00～22:30
※一部、営業時間の異なるショップ有
※最新の営業時間は
アトレ恵比寿のHPをご確認ください。
構造：鉄骨造（一部鉄筋コンクリート造）
階数：地上8階／地下1階
延床面積：9,514平方メートル
店舗面積：4,945平方メートル※ATM含む
店舗数：22ショップ（2026年1月29日現在）

■SC運営会社概要

名称：株式会社アトレ
所在地：東京都渋谷区恵比寿4丁目1番18号
恵比寿ネオナート6F
会社設立：1990年4月2日
資本金：16億3千万円
代表者：高橋 弘行
事業内容：駅ビルの管理及び運営等
運営施設：アトレ恵比寿、アトレ品川、
アトレ吉祥寺、アトレ上野 他



株式会社アトレは、国連が掲げる
持続可能な開発目標（SDGs）に
賛同しています。



【本件に関するお問い合わせ】

株式会社アトレ 恵比寿店 担当：黒田/成岡/菊地
TEL：03-5475-8500（受付時間：10:00～18:00）
E-mail：ebisu01@atre.co.jp